



Центр общественного здоровья и медицинской профилактики Республики Бурятия имени В. Р. Бояновой

ПРИВИВКА ПРОТИВ COVID-19. Новые правила

Минздравом России утверждены временные методические рекомендации по порядку проведения вакцинации взрослого населения против COVID-19.



Для достижения коллективного иммунитета (не менее 60% взрослого населения) в стране проходит «ЭКСТРЕННАЯ» ВАКЦИНАЦИЯ.

Вакцинация против COVID-19 проводится всем гражданам старше 18 лет, в т.ч.:

- **Через 6 месяцев** после перенесенного COVID-19
- **Через 6 месяцев** ранее вакцинированным
- **Беременным группы риска** тяжелого течения COVID-19 (с 22 недели беременности).



Перед вакцинацией не требуется проверять наличие и количество антител на COVID-19.

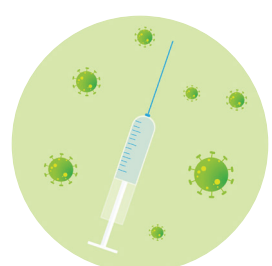
ПРОТИВОПОКАЗАНИЯ К ВАКЦИНАЦИИ:

- **Аллергические реакции** к какому-либо компоненту вакцины
- **Тяжелые аллергические реакции в анамнезе** (анафилактический шок, отёк Квинке)
- **Период грудного вскармливания**
- **Возраст до 18 лет**
- **Острые заболевания**, обострение хронических заболеваний – вакцинацию проводят через 2-4 недели после выздоровления или ремиссии
- **При нетяжелых ОРВИ**, острых инфекционных заболеваниях ЖКТ - вакцинацию проводят после нормализации температуры.



- ✓ **ВАКЦИНЫ НЕ СОДЕРЖАТ ВИРУС COVID-19** и поэтому не вызывают заболевание, а создают иммунный ответ!
- ✓ **ЕСЛИ ПРИВИТЫЙ ЧЕЛОВЕК ЗАБОЛЕВАЕТ**, то болезнь протекает в легкой форме и без осложнений.
- ✓ **ПРИВИТЫМ СЧИТАЕТСЯ ЧЕЛОВЕК**, завершивший курс вакцинации (после второй прививки прошел 21 день).

Противопоказаниями для введения второго компонента вакцины являются тяжелые осложнения, возникшие после введения первого компонента вакцины (анафилактический шок, тяжелые аллергические реакции, судорожный синдром, температура выше 40°C и т.п.).



Допуск к вакцинации дает врач после осмотра и с учетом состояния здоровья пациента.